



匠筑森境，美好家园

匠森绿建



公司规模



匠森绿建简介

- 盐城国投集团由盐城市人民政府组建，截止2024年底，集团总资产**803亿元**，现有6个功能板块：**能源、资源、酒店、创业、贸易、置业**。
- 2025年匠森绿建孵化于集团创业板块，作为集团绿色转型新引擎，肩负国家“**双碳**”战略使命、领航集团绿色发展规划，彰显国企责任担当。

提供现代木结构**研发、设计、智造、施工、维护**全产业链技术服务，致力于为**国内外建筑领域提供绿色、低碳、可持续发展的**木结构整体解决方案。





战略定位

匠森绿建的战略发展思路

- 通过不断创新，掌握核心自主知识产权，打造高端技术能力团队，形成多元化产品集群，发挥智能制造+算力中心协同优势，快速推动木结构产业化发展。
- 利用人才优势、品牌优势，协同上下游资源，发挥“设计研发”、“智慧工厂”、“集成配送”、“快速装配”四轮驱动力，为建设美丽中国、推动绿色发展不断努力。





核心竞争力

强大国资
背景，充足
资金保障

拥有经验丰
富的项目实
施团队

经验丰富的设计
和研发团队，参
与国内众多大型
项目

匠森绿建实验室
保障对木结构的
研发、试验及检测

智能仿真技术
及智能制造技
术、高效的制造
能力

3大供应链支撑：
北方木材交易
市场、上海森工、
加拿大DV



战略合作



知名战略合作企业/院校/设计师



公司团队



设计实力

匠森绿建拥有十余人专业木结构设计团队，包含建筑、结构、深化拆分、BIM等专业，与包括中国院、中建西南院、同济设计院、华东院在内的国内知名设计院建立了战略合作关系。



生产实力

盐城工厂占地180亩，是国内面积最大、设施设备最全、生产能力最强的专业木构件生产基地，生产设备如下：

- 1、3条高速一体机前道加工产线
- 2、12条立式拼方线（最长可加工36米）
- 3、12条胶合木柔性智能生产线



研发能力

搭建高端研发平台，联合国内外木结构领域专业院校，专注于木基新材料研发、建筑减碳技术方案咨询、建筑材料实验与检测服务、人居舒适性领域的研究于应用。



施工能力

公司项目团队参与了国内60%木结构重大项目的施工及安装，具备强大的现场协调经验及专业的木结构施工能力。是匠森绿建综合竞争力的重要标志之一。



研发



公司实验室设备投入近900万元，占地面积600多平方米，自主研发新材料、新工艺、节能技术和结构构配件，从事木结构建筑的各项材料检测，可进行木材的基本材性、结构用集成材的力学性能、材料甲醛释放量、木质墙体的侧向抗剪性能、建筑墙体的保温性能、木材、木制品甲醛含量、建筑涂料的化学成分分析以及加速老化等相关实验。木结构实验室针对胶合木做了大量的研发、试验及检测，服务于公司胶合木生产全过程质量把控。



设计

- 公司拥有国内顶尖技术能力的木结构个性化设计团队，经过十余年的积累、沉淀，设计团队已完全具备国内设计规范要求的木结构各专业设计，并成功承接国际项目。
- 同时，为了木结构设计在国内木结构行业保持领先，设计团队参与国内木结构设计、消防等规范编制，积极推动木结构在国内的技术推广与项目应用。





生产

木结构建筑在我国的迅速兴起，具有很大的潜在市场；而国际市场面临着劳动力成本高的问题，建筑业比较疲软。

相对来说，国内木结构建筑生产成本比较低，其产品成本具备强大的国际竞争力。

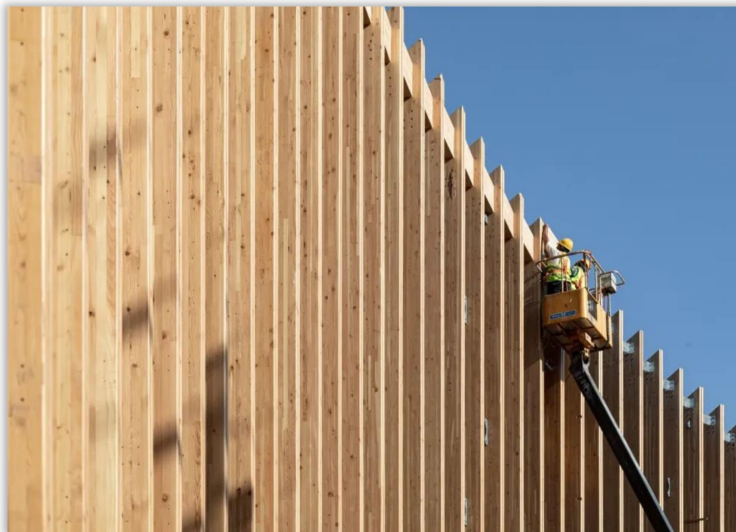
为了满足不断扩大的国内外市场需求，我们秉持用生产汽车的理念来建造房子，提出了工厂化预制的生产的理念，实行现场拼装。





施工

- 木结构建筑的施工具有和其他结构建筑不同的特殊性，具有专业的多年施工经验的队伍是公司竞争能力的重要标志之一。
- 公司项目施工过程中采用干作业，构配件工厂预制，现场拼装，同时，施工全过程采用BIM技术，提前预判项目施工难点，及时制定专项施工方案，做到项目的及时、可靠交付。





项目实施流程

01

设计阶段

方案设计
施工图设计
深化拆分设计

02

采购阶段

签订合同

针对项目进行招投标，与甲方的合同签订，各分包的物资采购

03

智能制造

材料加工

对项目主要的材料进行加工，包括胶合木、CLT、墙体，钢结构、幕墙及门窗等

04

项目实施

现场施工

土建移交、现场验收、钢木结构施工、外立面施工、装饰施工、门窗施工等。



木结构优势1——循环再生



可再生：森林如能得到有计划的管理、开采和种植，便可取之不尽，用之不竭。

可循环：建筑材料的木质模板都是可以回收使用的材料。

可降解：LCA在对各种建材进行评估后指出，若能有效地管理森林，木材是各项建材中“最”负责任的环保建材。



木结构优势2——低碳环保



材料生产阶段

木材吸收二氧化碳，释放氧气，碳排放较
钢混节省**95%**

建筑使用阶段

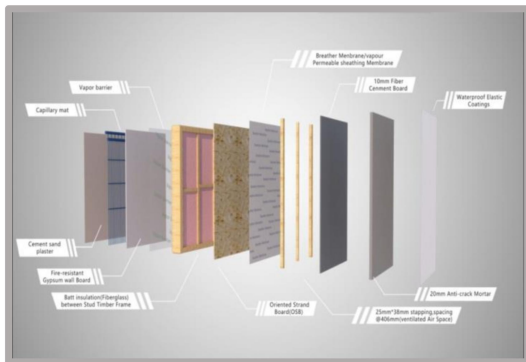
木材保温性能卓越，木结构比混凝土节省
30%的建筑能耗。



根据中国建筑节能协会发布的《中国建筑能耗研究报告2020》统计，中国建筑碳排放占总体碳排放的比重为51.3%，能耗占中国能源消费总量比重为46.5%



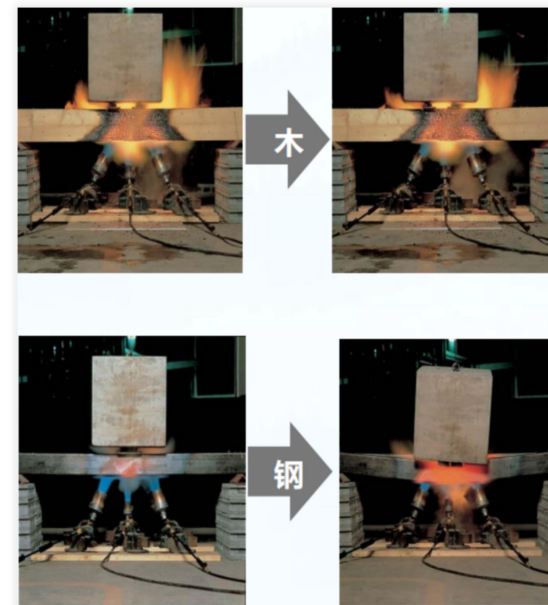
木结构优势3——卓越的材料性能



防腐防潮



抗震



防火



木结构常见问题

木结构防腐、防白蚁、防开裂、防火

1

防腐 油漆/防腐剂

- 1、胶合木使用底漆、面漆均有防腐功能
- 2、长期外露室外的胶合木也可以选用经过不宜溶解水性防腐剂(CCA、ACQ等)压力处理后的木材，稳定性更强，防腐剂可以有效地防止霉菌、白蚁和昆虫对木材的侵害。从而使经过处理的木材具有在户外恶劣环境下长期使用的卓越的防腐性能。现行的防腐处理方式都会使木材变成绿色，而无法保留木材的本色

2

防虫 熏蒸和窑干

- 1、木材经过熏蒸和窑干处理后，木材中的虫卵和营养成份已被消除；使得虫卵无法生存
- 2、在土壤中加入防白蚁药剂
- 3、设置防虫网：在基础下及基础周围设置格栅小于1mm的不锈钢丝网
- 4、定期的检查是极为重要的，以便及早发现问题

3

防火 木材防火涂料

- 1、木材阻燃剂：刷涂/浸涂或喷涂木材阻燃剂150~200g/平米待木材阻燃剂完全干燥后，进行下一工序
- 2、界面剂施工：喷涂防火底漆专用界面剂，用量约60~80g/平米

4

防裂 端头密封

- 1、选材处理
木材在恒温(20±2°C)恒湿(65±3%)状态下达到平衡时的含水率为12%;根据国家标准：含水率：8-15%为合格
- 2、表面油漆处理
- 3、成品木构件表面会缠绕PE保护膜4、施工现场采用室内贮存或采取遮盖措施
- 4、端头密封

公建项目

public construction project



项目案例



冬奥会2公里雪橇车滑道·北京(李兴钢院士作品)



项目案例



万科天府国际会议中心·成都(汤桦设计大师作品)



亚洲最大单体木结构建筑
四川省重点工程
中国优秀文旅木结构工程大型场馆类一等奖



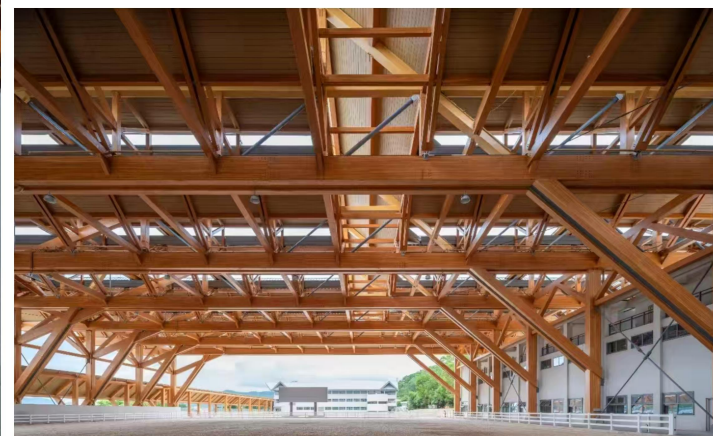
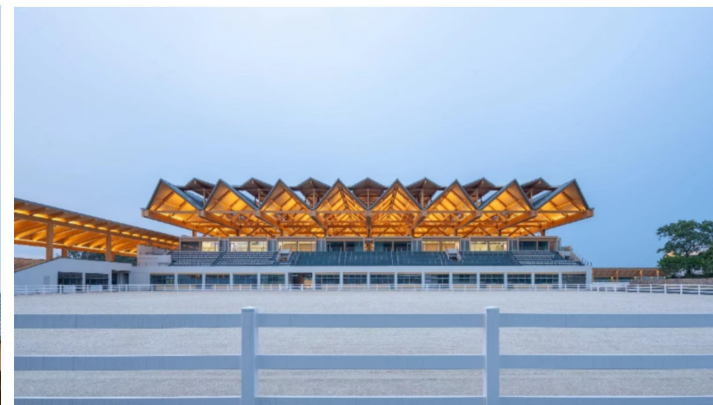
项目案例



坑梓文化中心·深圳（汤桦设计大师作品）



项目案例



光明国际马术中心·深圳（汤桦设计大师作品）



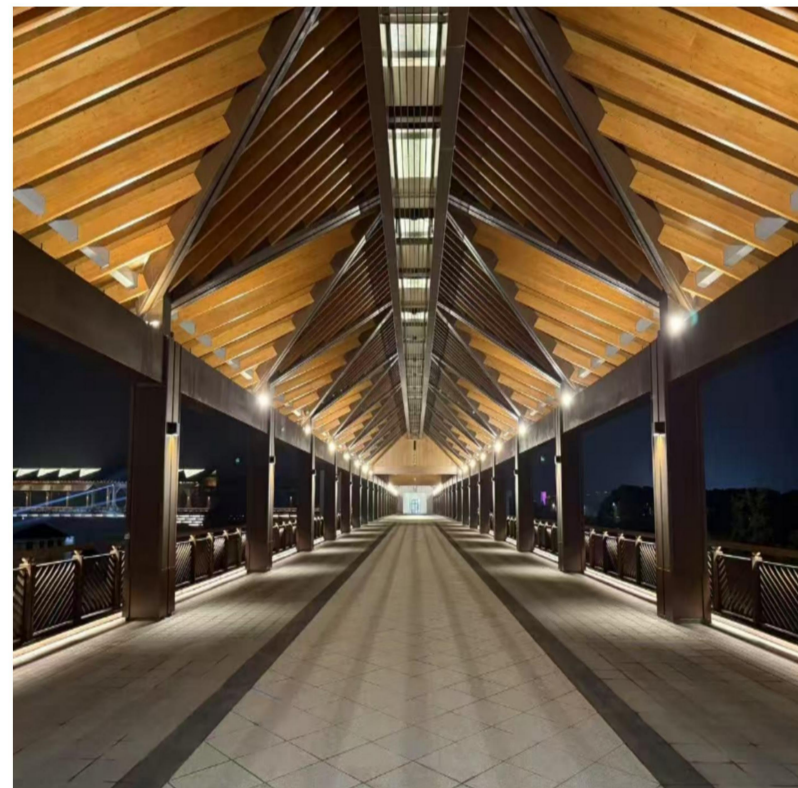
项目案例



云阳滨江公园中心广场·重庆（汤桦设计大师作品）



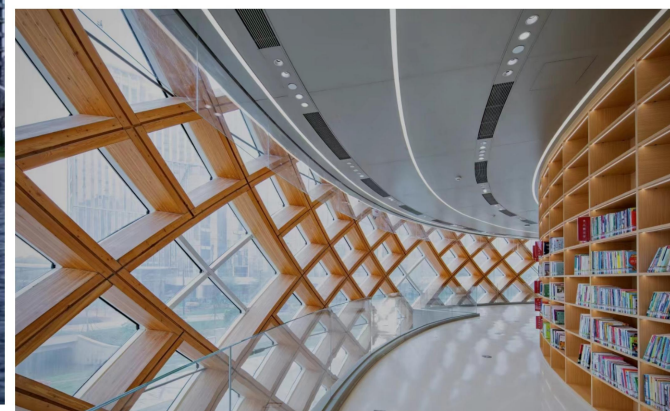
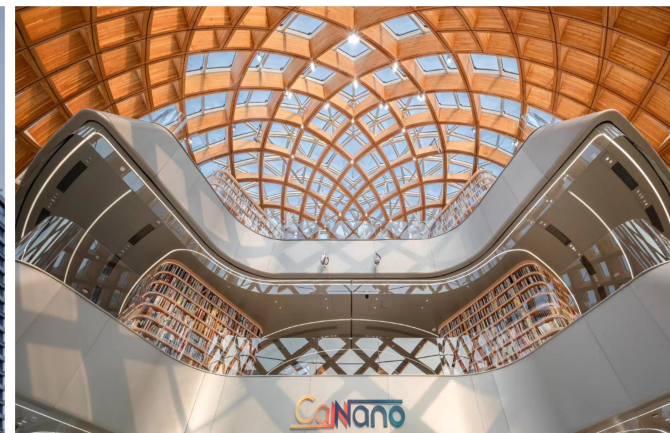
项目案例



长三角生态绿色一体化发展示范区 方厅水院·上海（张应鹏设计大师作品）



项目案例



广东粤港澳大湾区国家纳米科技创新研究院·广州



项目案例



中国最大的胶合木屋面
江苏省第十一届园艺博览会配套建筑



园博园丽笙酒店·南京(袁烽设计大师作品)



项目案例



九寨沟震后重建最大单体建筑
九寨沟景区文化新地标



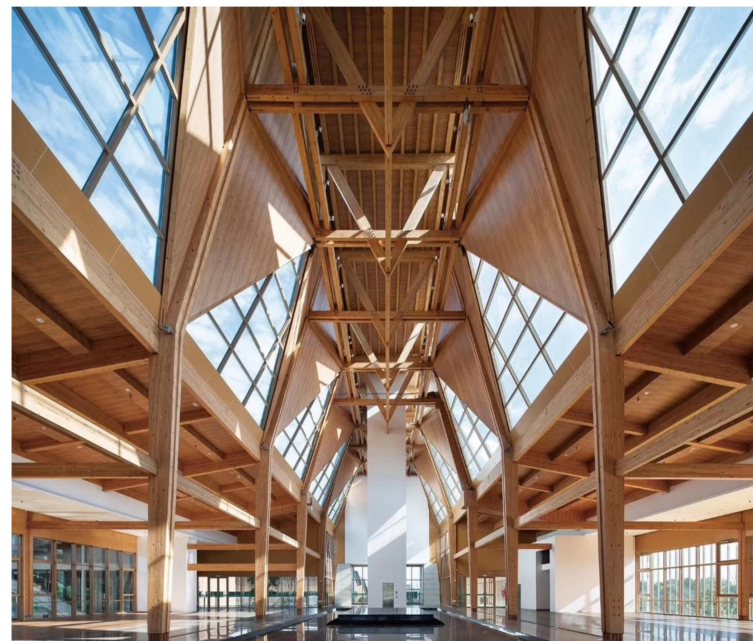
九寨沟游客服务设施·四川阿坝自治州(庄惟敏院士作品)



项目案例



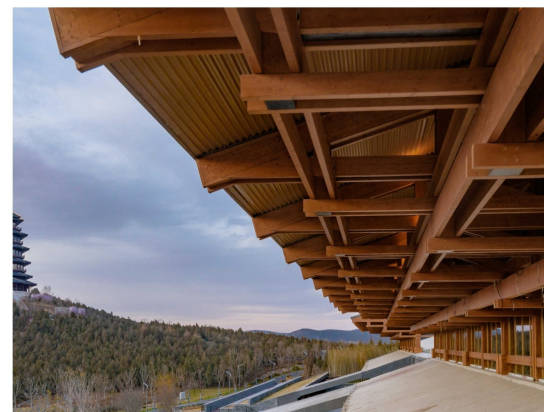
园博园·扬州(王建国院士作品)



第十届江苏园艺博览会主展馆
国内单一空间层高最大的木结构建筑
全国绿色建筑创新奖一等奖
中国木结构优质工程奖金奖
国家绿色建筑标识
香港建筑师学会两岸四地建筑设计优异奖



项目案例



徐州园博园·徐州（王建国院士作品）



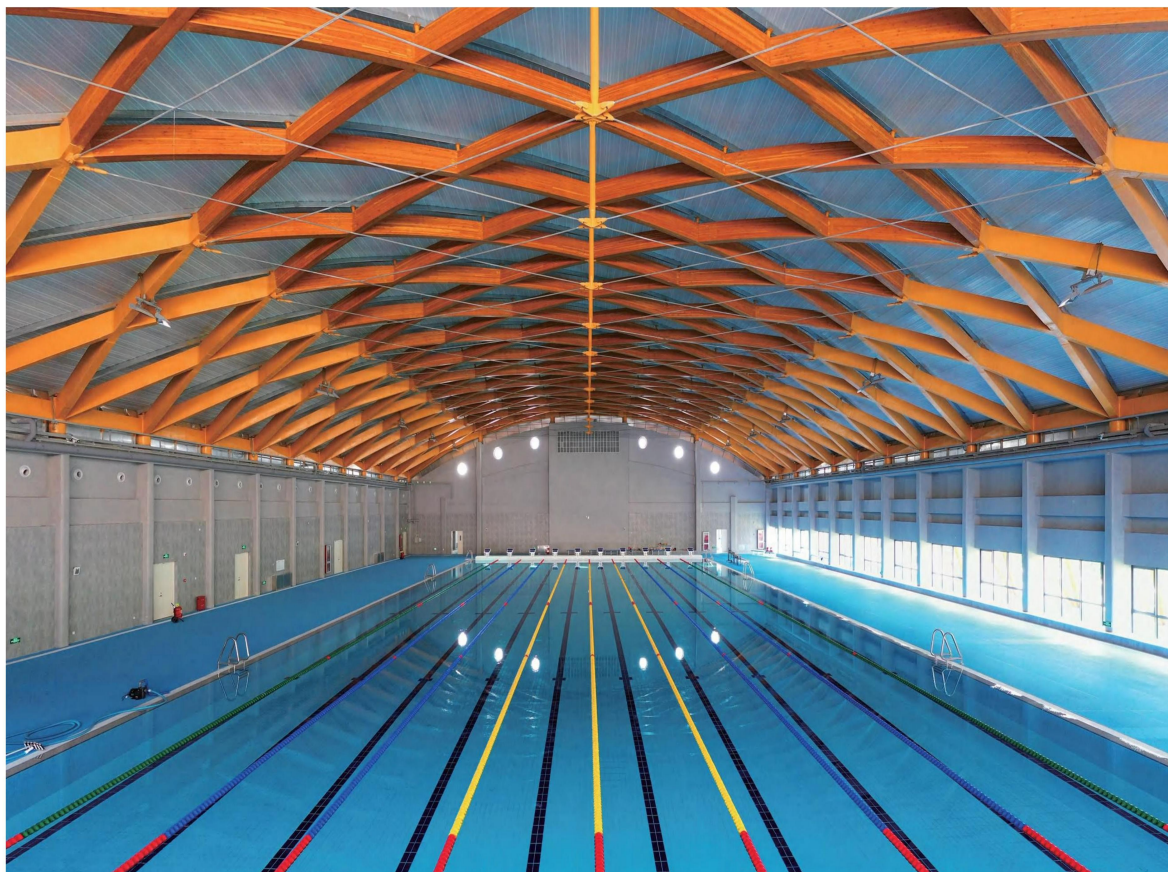
项目案例



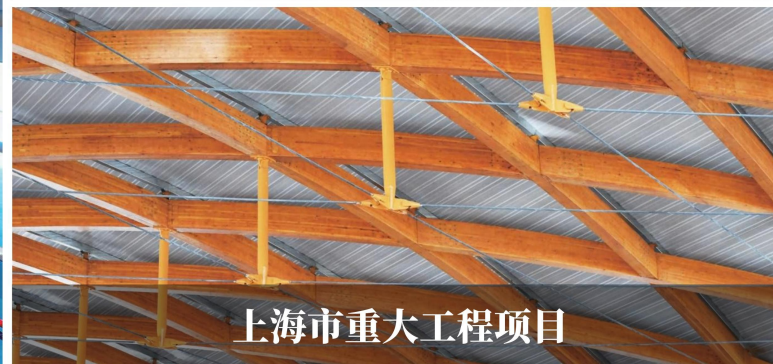
新津融媒体中心·成都



项目案例



国家级体育训练基地

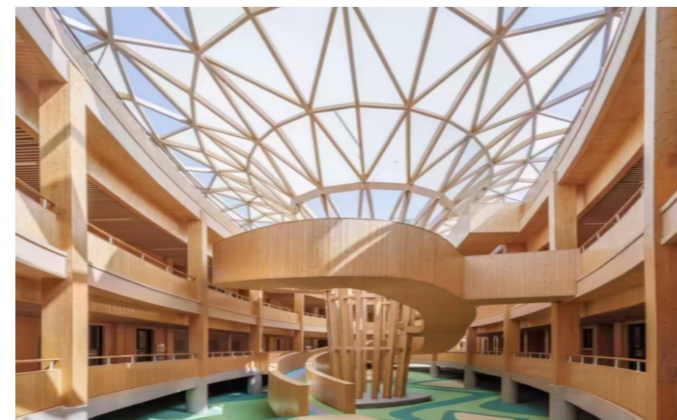


上海市重大项目

崇明游泳馆·上海(丁洁民设计大师作品)



项目案例



长沙幼儿园·湖南



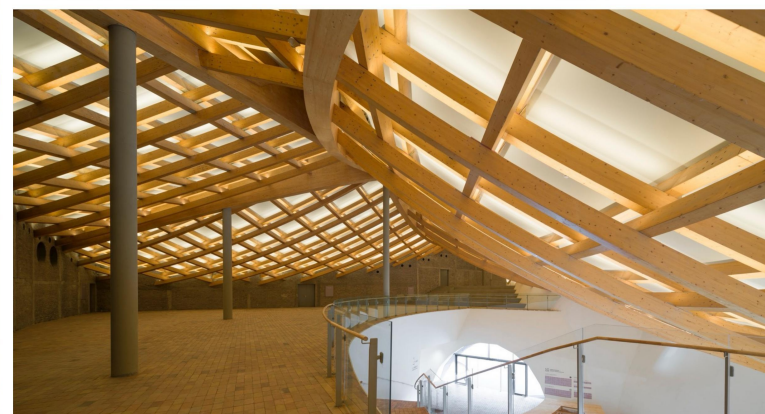
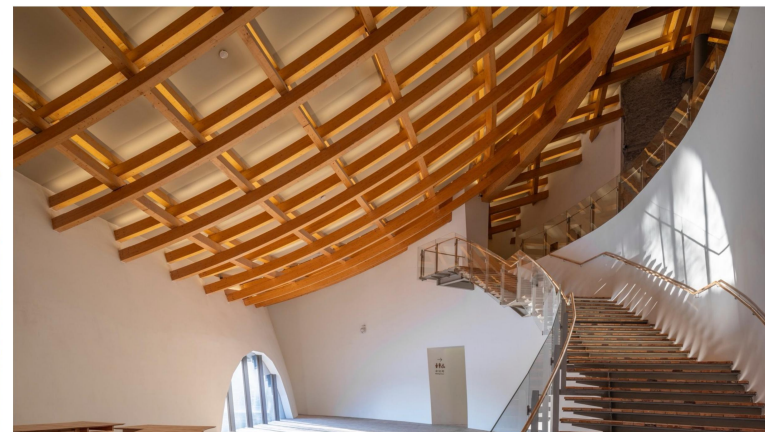
项目案例



诺华制药多功能生活馆·上海(日本隈研吾大师作品)



项目案例



UCCA尤伦斯陶美术馆·宜兴(日本隈研吾大师作品)



项目案例



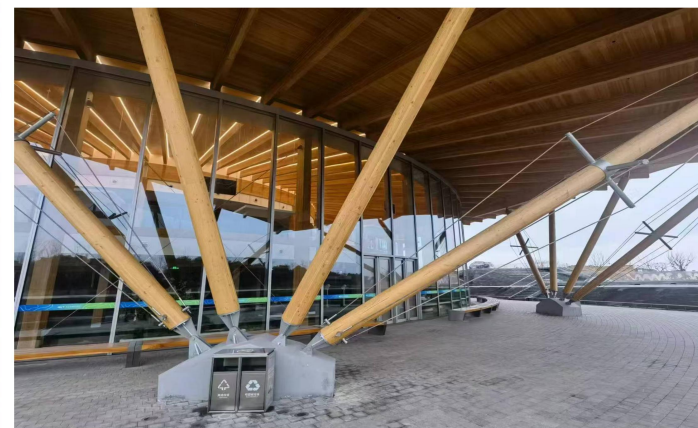
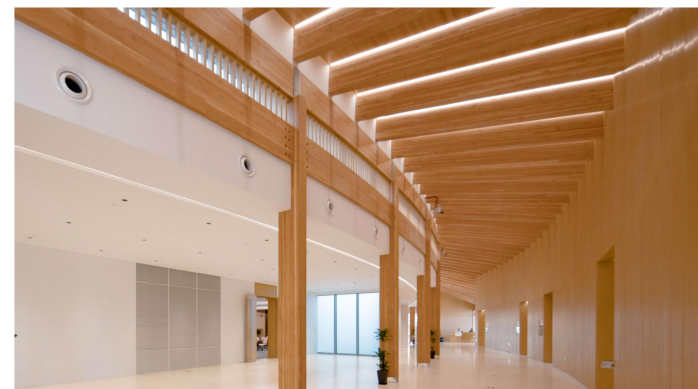
西郊宾馆·上海



首届进博会国家领导人接见外宾重要场所
中国优秀文旅康养木结构工程一等奖
中国木结构优质工程奖金奖



项目案例



长三角一体化示范区企业交流服务基地·嘉善



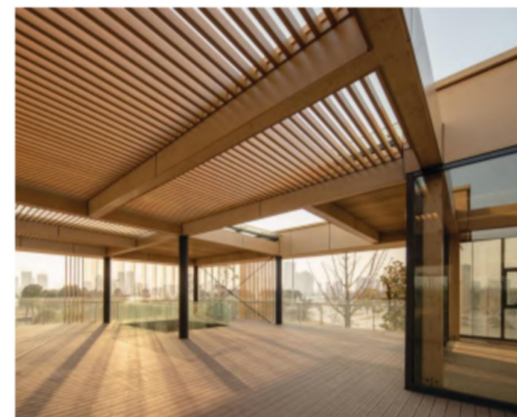
项目案例



建发木结构学术交流中心·无锡



项目案例



宜兴东氿公园·无锡



项目案例

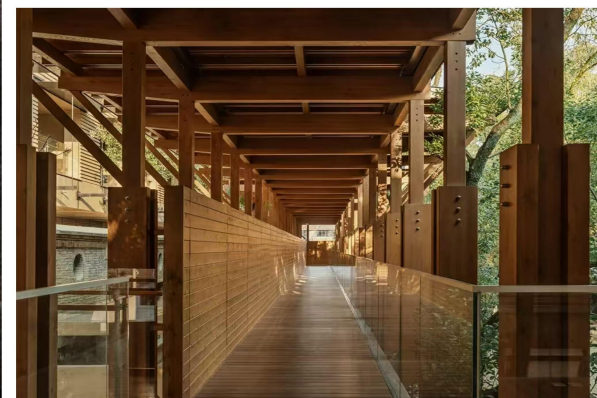


汉陂湖·西安(张锦秋院士作品)





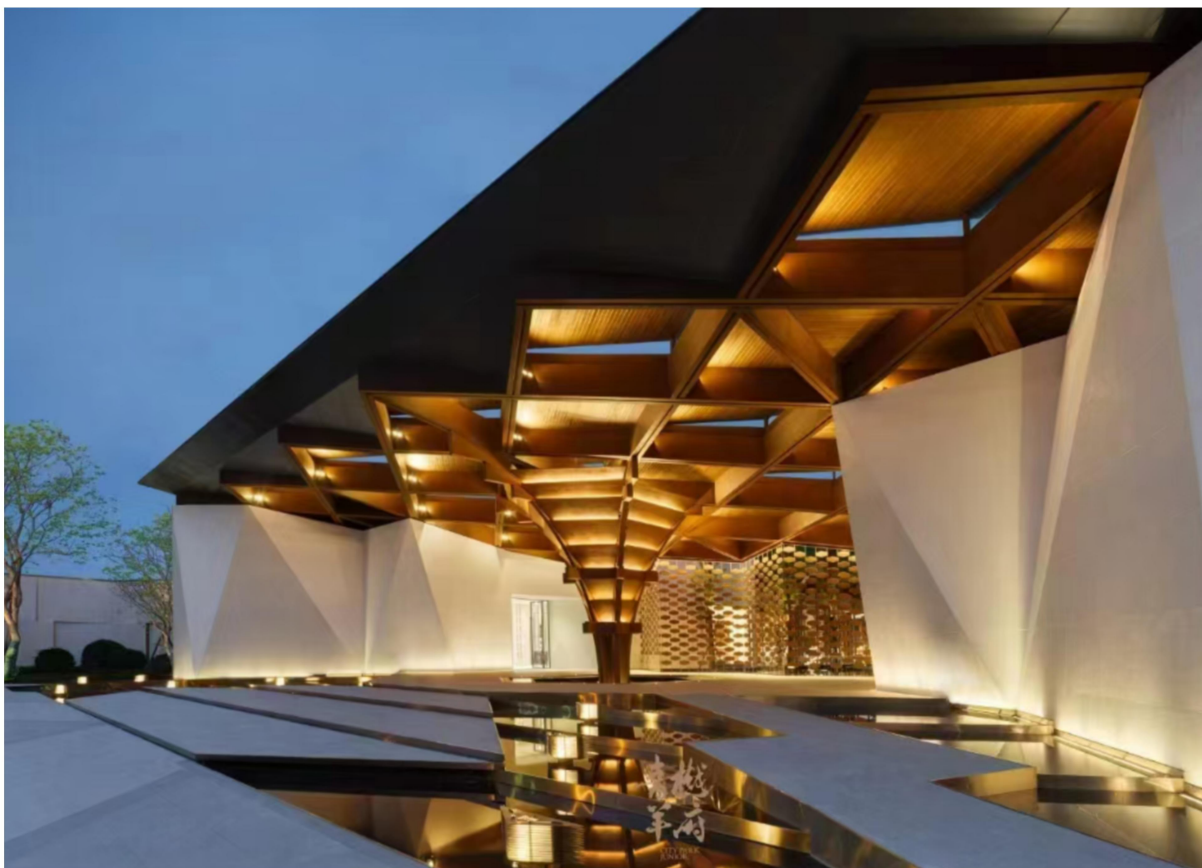
项目案例



陶溪川 川上行酒店·景德镇



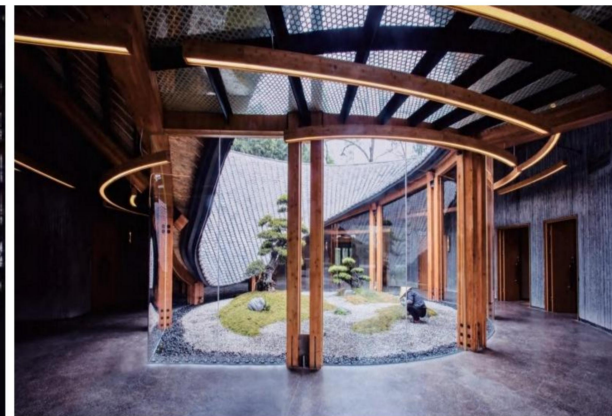
项目案例



青羊樾府·成都



项目案例



道明竹里一期·成都(袁烽设计大师作品)



项目案例



上海第十届花博会水上会议厅及蜂巢酒店·崇明



项目案例



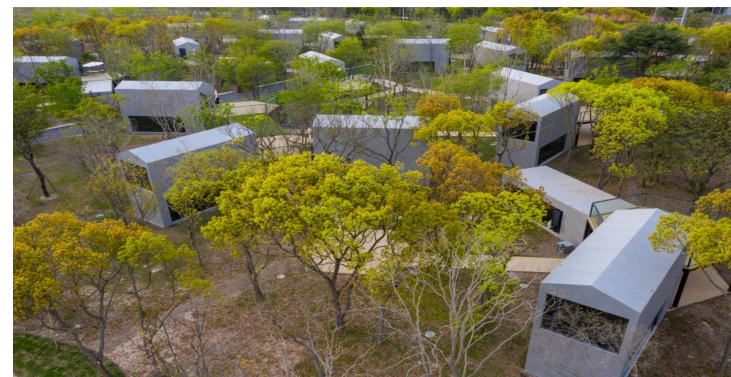
中新生命科学馆·苏州

文旅项目

cultural and tourism project



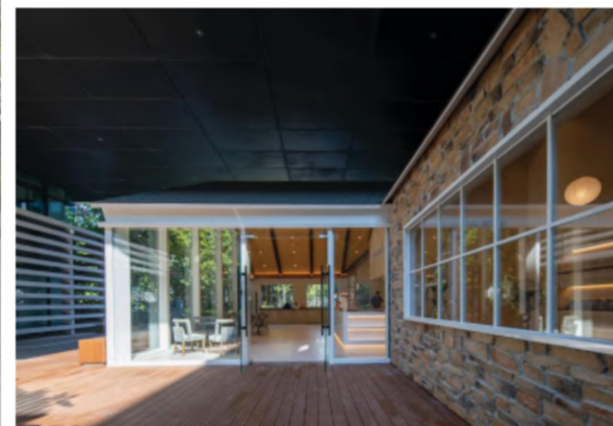
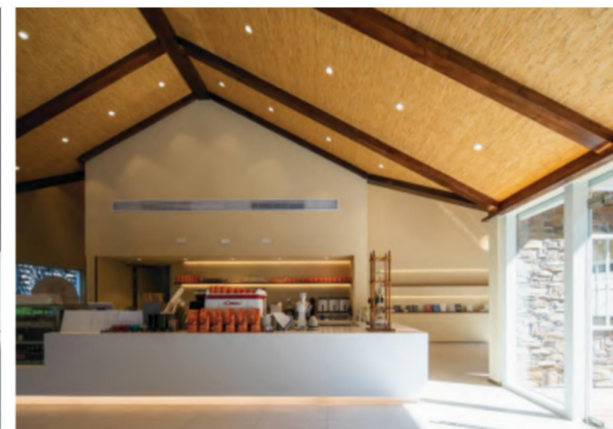
项目案例



上海第十届花博会水上会议厅及蜂巢酒店·崇明



项目案例



华为咖啡馆·松山湖



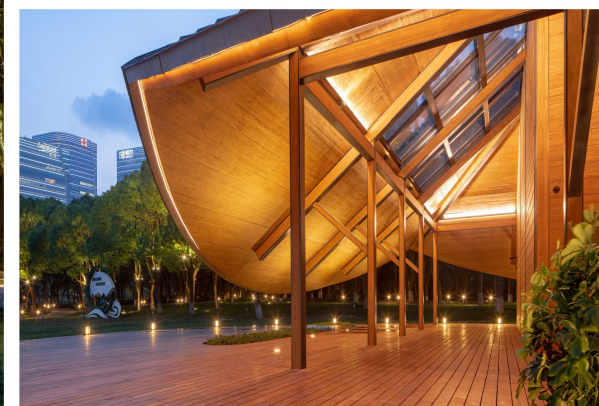
项目案例



国家森林公园·无锡



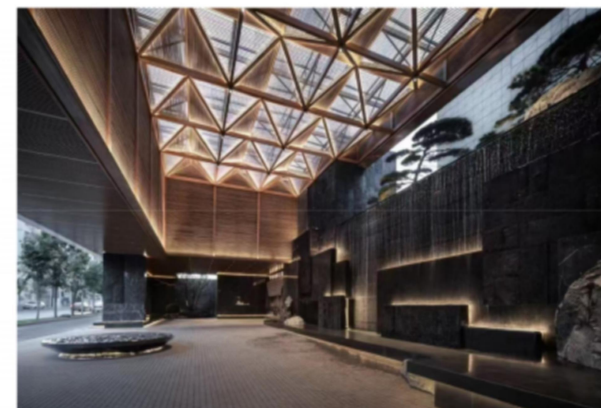
项目案例



金鸡湖1号驿站·苏州



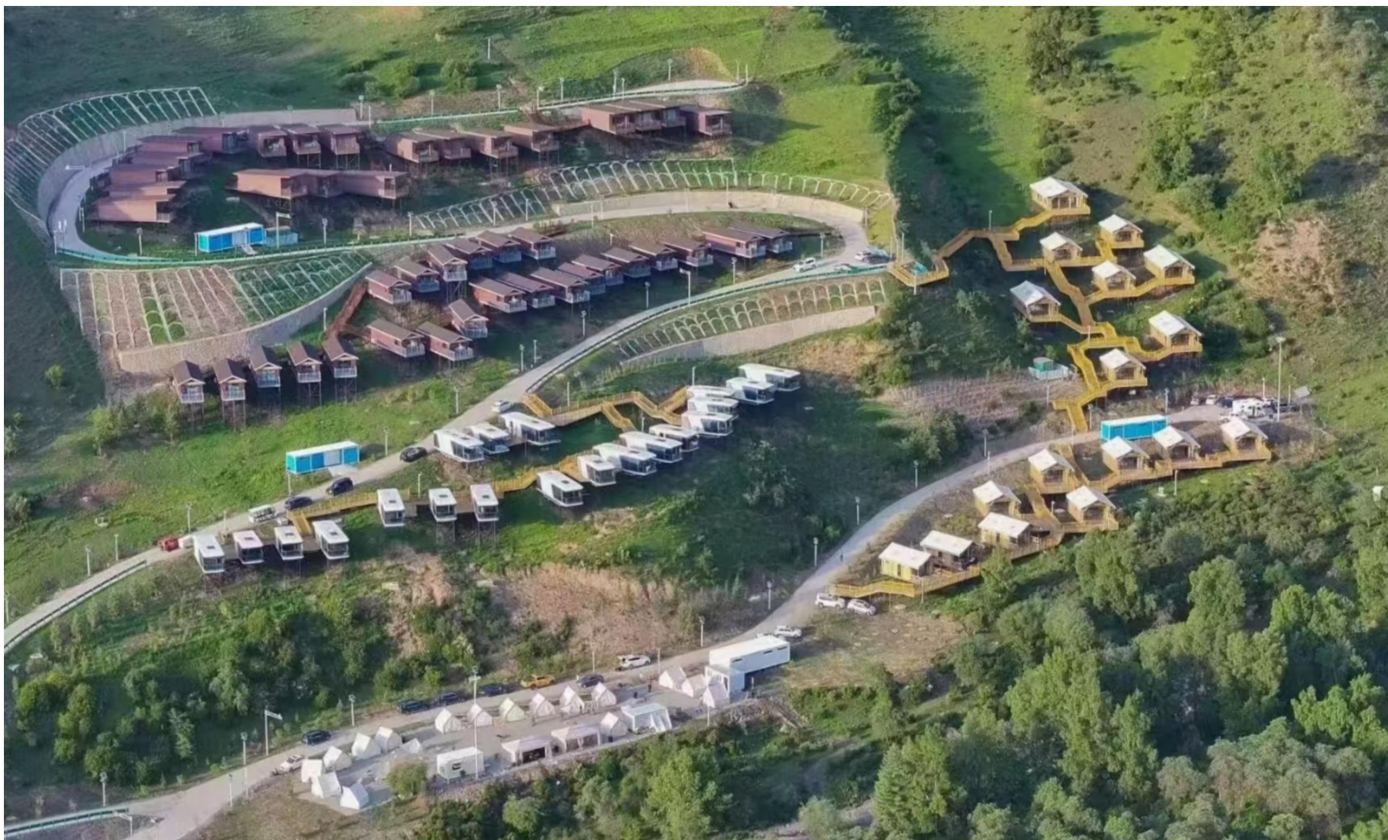
项目案例



济南历下科技城项目示范区·济南



项目案例



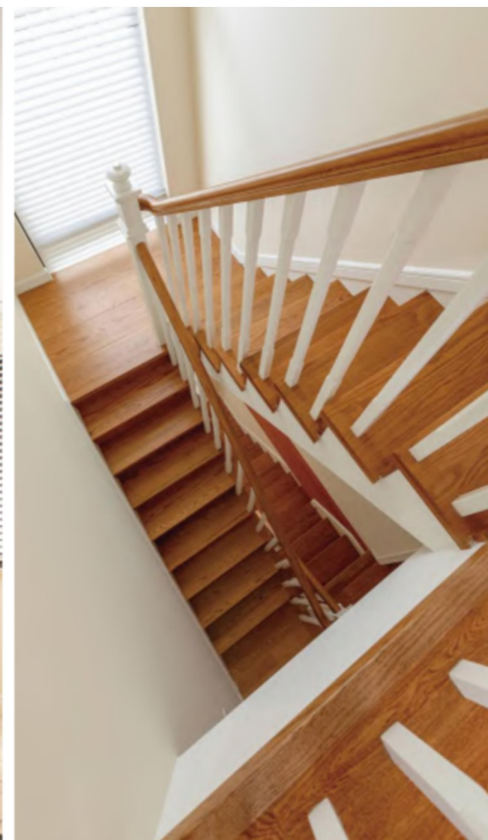
云上草原·西宁

美丽乡村项目

Beautiful Village Project



项目案例



农村自建房·苏州



项目案例



华为冈比亚代表处项目·冈比亚



项目案例



瘦西湖民宿·扬州



项目案例



涵田度假村·常州



项目案例



慧心谷别墅·湖州

匠筑森境，美好家园

盐城匠森绿建科技有限公司

联系方式: +86 18112711888
公司网址: www.jswooden.com



微信视频号



微信公众号



抖音